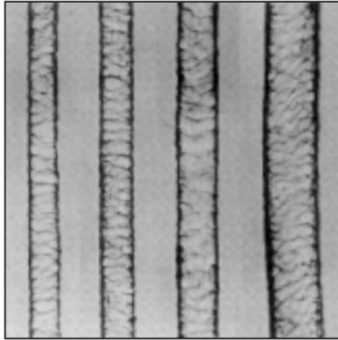
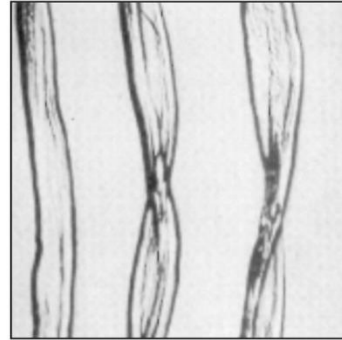


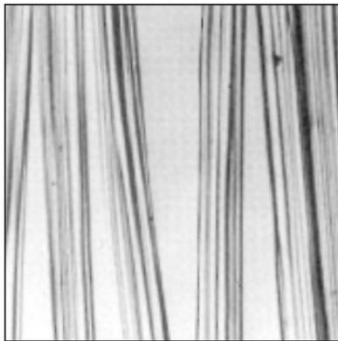
Die Abbildungen zeigen verschiedene Fasern unter dem Mikroskop. Der unterschiedliche Aufbau der Fasern ist deutlich zu erkennen.



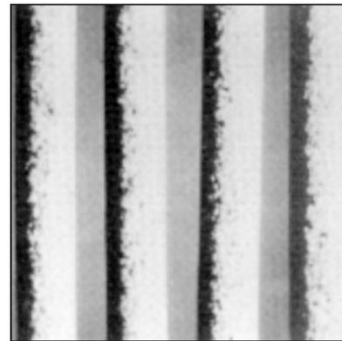
1 Wolle



2 Baumwolle



3 Viskosefaser



4 Polyamid

Aufgaben:

1. Beschreiben Sie die in der Abbildung sichtbaren Unterschiede zwischen den verschiedenen Fasern. Worauf sind diese Unterschiede zurückzuführen und was bedeutet dies für die Wäschepflege?
2. Nennen Sie Beispiele aus dem Bereich der Naturfasern und der Chemiefasern.
3. Erläutern Sie den unterschiedlichen chemischen Aufbau von Baumwolle und Wolle.
4. Die synthetischen Fasern Polyamid und Polyester sind Kondensationsprodukte. Was versteht man unter dem Begriff Polykondensation und welche Verbindungen werden bei der Bildung von Polyester und Polyamid aus den Monomeren abgespalten?
5. Welche charakteristischen Unterschiede müssen beim Waschen von Baumwolle, Wolle und Synthefasern beachtet werden?
