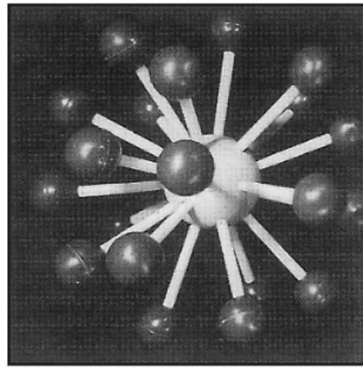
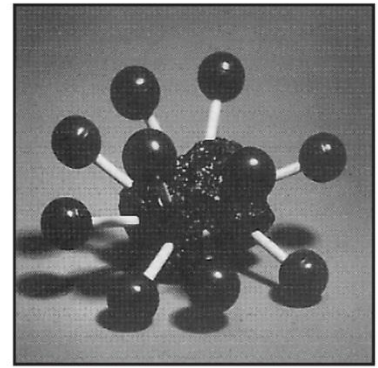


1

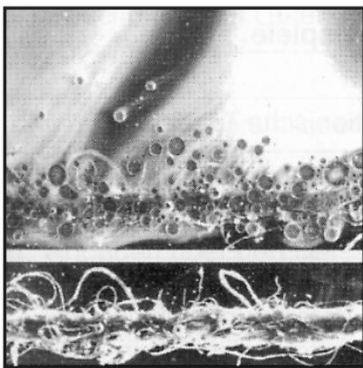


2

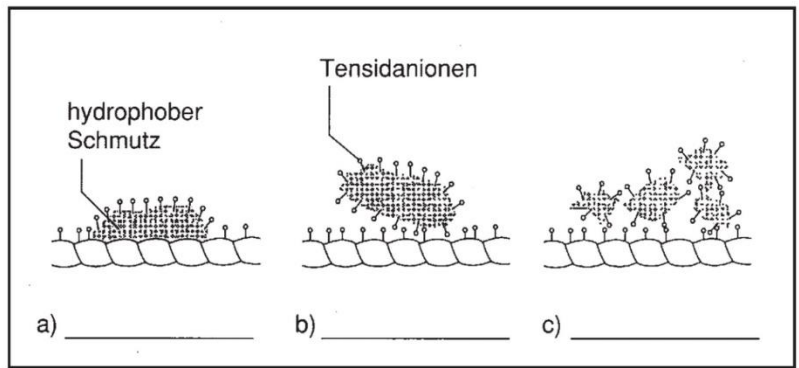


3

Modelle von Tensidanionen zeigen das Verhalten von Tensiden gegenüber textilen Grenzflächen (1) und gegenüber fettigem Schmutz (2) und Pigmentschmutz (3)



4 Ölige Fasern in Tensidlösung und in Wasser



5 Schematische Darstellung des Waschvorgangs

Aufgabe:

1. Der Schmutzablöseprozess läßt sich in verschiedene Phasen einteilen. Beschreiben Sie die Rolle der Tenside bei jeder dieser Phasen und tragen Sie die wichtigsten Begriffe in Abbildung 5 ein.
