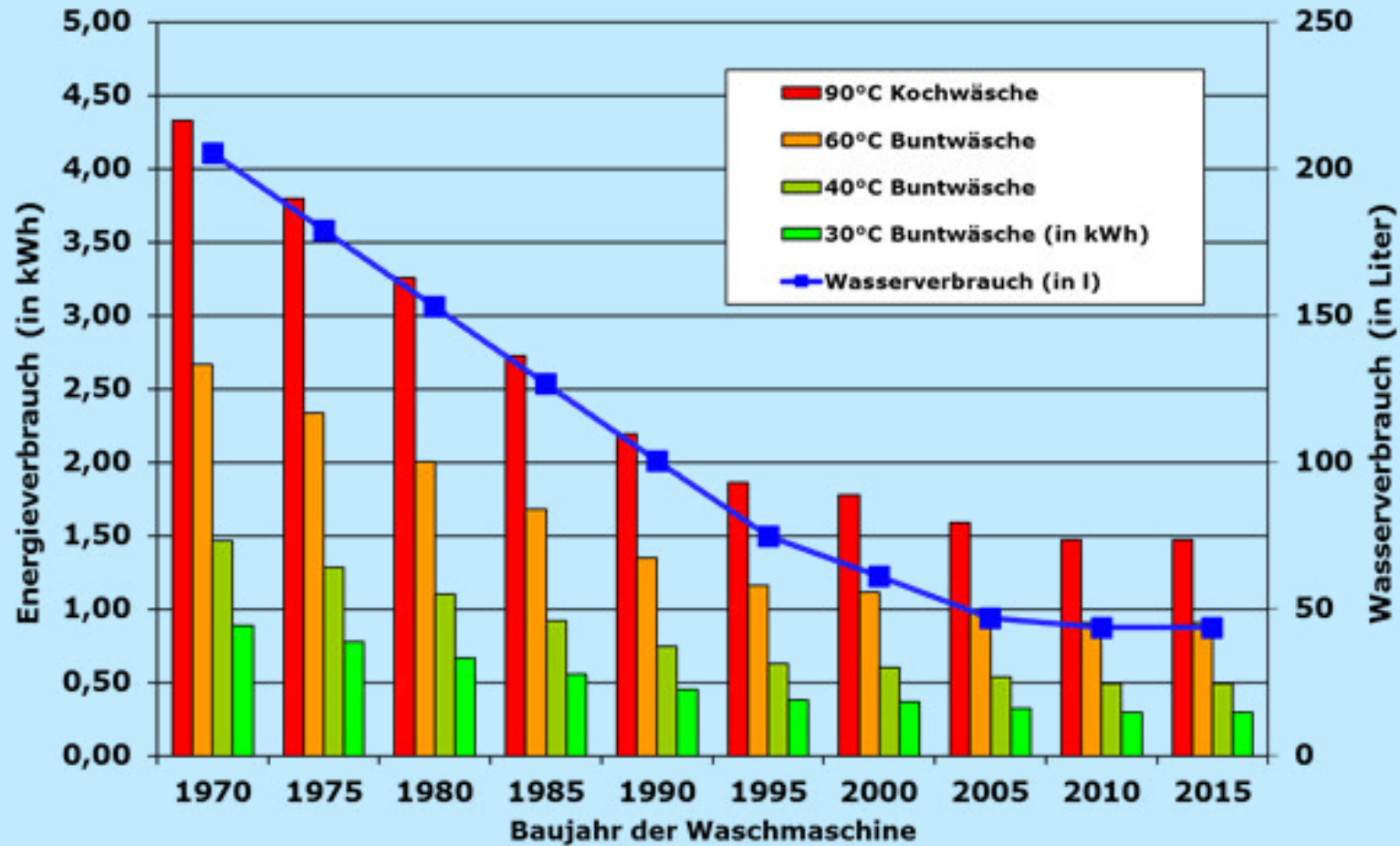
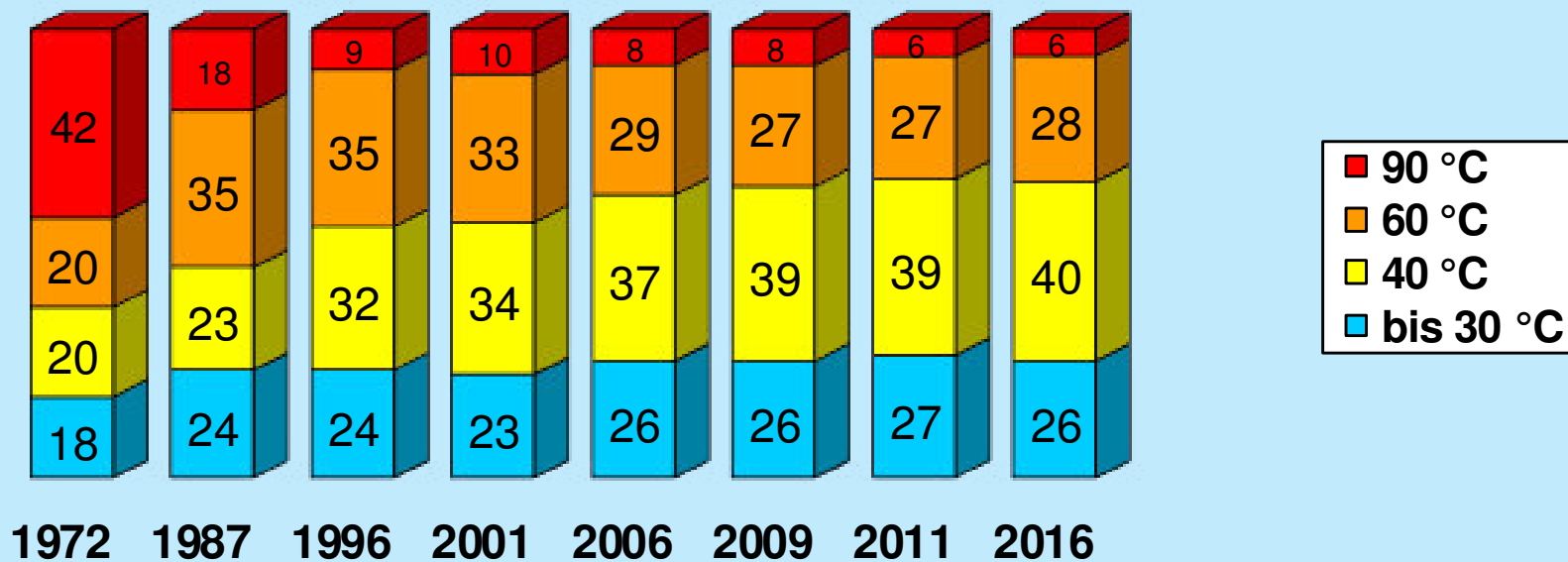
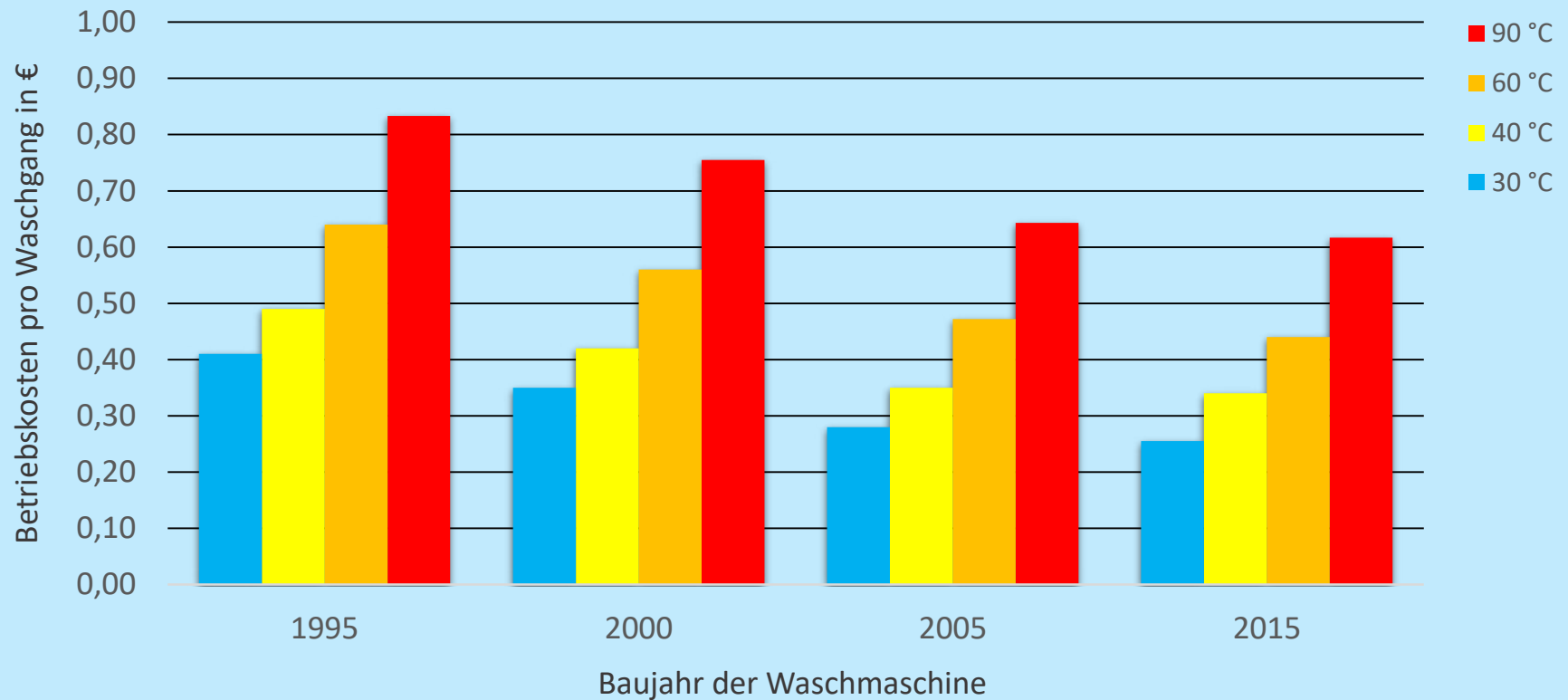


WPS = Waterproof-System: An der Verschraubung des Wasserzulaufs ist ein Doppel-Magnetventil angebracht. Erkennt der Waschvollautomat einen Defekt, verschließt er automatisch das Ventil und sperrt damit den Wasserzulauf ab. Ein Hüllschlauch umschließt den Zulaufschlauch und ist maschinenseitig mit der Rückwand verbunden. In der Bodenwanne befindet sich ein Schwimmerschalter, der bei Nässe das Wasserzulaufventil sofort verschließt.



Waschtemperaturen
(in % der Waschgänge insgesamt)





Durchschnittliche Betriebskosten für Waschmaschinen unterschiedlicher Baujahre: Waschmaschinen des Baujahrs 2015 verursachen im Vergleich solchen des Baujahrs 1995 für 60 °C Wäschen rund ein Viertel weniger Betriebskosten bei jeweils gleicher Beladungsmenge von 5 kg Wäsche (Annahmen: Strompreis 0,30 € / kWh; Wasserpreis 4 € / m³).

Textilpflegesymbole nach GINETEX®	Passendes Waschprogramm (Beispielprogramme)	Wäschebeladung der Waschmaschine	Passende Waschmitteltypen
 Normalwaschgang	„Baumwolle“	Volle Beladung	Voll-/Universal- oder Color-/Buntwaschmittel
 Schonwaschgang	„Pflegerleicht“	1/2 Beladung	Voll-/Universal-, Color-/Bunt-, Fein- oder Spezialwaschmittel
 Wollwaschgang/ Spezialschonwaschgang	„Feinwäsche“	1/4 Beladung	Woll-/Seidenwaschmittel Ggf. Fein-, Spezial-, Color-/Bunt- oder Voll-/Universalwaschmittel
 Handwäsche	„Handwäsche“ oder /und „Wolle“	1/5 Beladung	Handwaschmittel, Woll-/ Seidenwaschmittel Ggf. Fein-, Color-/ Bunt- oder Voll-/ Universalwaschmittel
 Nicht waschen	Die so gekennzeichneten Artikel dürfen nicht gewaschen werden.		

Leicht



Keine Verschmutzungen und Flecken erkennbar. Einige Kleidungsstücke haben Körpergeruch angenommen.

Normal



Verschmutzungen sichtbar und/oder wenige leichte Flecken erkennbar.

Stark



Verschmutzungen und/oder Flecken deutlich erkennbar.

Angabe der Waschladungen auf der Waschmittelpackung



Die Zahl im Wäschekorb gibt an, wie viele Waschgänge bei mittlerer Wasserhärte mit einer Packung möglich sind.

Die Angabe der Waschladungen bezieht sich bei

- Voll- und Colorwaschmitteln auf **4,5 kg** Beladung *normal* verschmutzter Wäsche
- Feinwaschmitteln auf **2,5 kg** Beladung *leicht* verschmutzter Wäsche